

terwies-
holz

auernholz

Herrenholz

Lutzen-
geiger

Greifvogelpark

Bergsöldner

Rimbach ▲

zettling

Thurnhofen

Offers-
dorf

Hängberg

Trattberg

Förchenberg

Zankelberg

Voggendorf

Hohenwarth/
Arrach/Lam

Mathes-
hof

Weiber Regen

Watzlsteg

Englmühle

Hp Watzelsteg

Zitten-
hof

Grafen-
(439)

Watzlhof

wiesen

Kirche

Arzt
Kindergarten

Tourist-Info

Zündholz-
museum

Schule

Steinberg

Feßmanns-
dorf

Haiberg
Mühlhölzl
Bad Kötzing

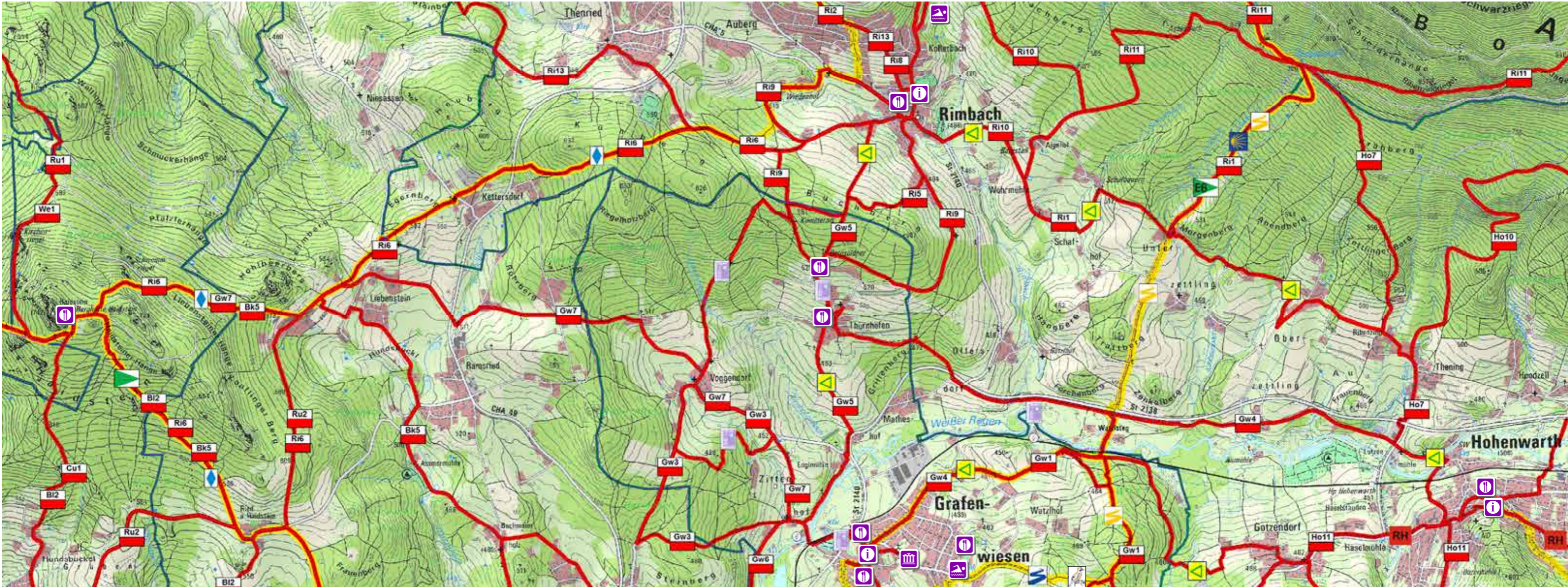
Ferien-
siedlung

Berg -
häuser

Wallfahrtskirche
Schönbuchen

Schönbuchen
(515)

Bad Kötzing



- POIs**
- Touristinfo
 - Bademöglichkeit
 - Gaststätte
 - Museum
- Weitere Kartenelemente**
- Örtlicher Wanderweg
 - Überörtlicher Wanderweg
 - Gemeindeumgriff

- Markierungen**
- Örtlicher Wanderweg
 - Baierweg
 - Europäischer Fernwanderweg E6
 - Nebenlinien des Fernwanderweges E6
 - Goldsteig
 - Goldsteig-Zubringer oder -Alternativweg
 - Ostbayerischer Jakobsweg
 - Kapellenrundwanderweg
 - Räuber-Heigl-Wanderweg
 - Regental-Rundwanderweg
 - Naturlehrpfad Grafenwiesen

1:25.000
1 cm entspricht 250 m

0 0,375 0,75 1,5
Kilometer